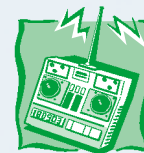


Empfänger



FM-Micro-Empfänger R 136 HP

Kleiner und leichter 6 Kanal PCM-Empfänger mit 1024-PCM- Technologie und stirnseitigen Servoanschlüssen. Eine aktive Vorstufe gewährleistet Schmalbandigkeit, hohe Trennschärfe zum Nachbarkanal sowie eine aktive Störunterdrückung und sorgt für volle Reichweite.

Für alle Anwendungen wo es auf höchste Störsicherheit bei kleinsten Abmessungen ankommt.

R-136 HP 35 MHz A-Band **No. F 0982**
R-136 HP 35 MHz B-Band **No. F 09821**
R-136 HP 40 MHz **No. F 0983**



FM-Micro-Empfänger Rx-400

Ultrakleiner und leichter 4 Kanal FM-Empfänger mit stirnseitigen Servoanschlüssen. Besonderer Wert wurde auf eine Störunterdrückung bei BEC-Betrieb gelegt um eine Beeinflussung über die Stromversorgung zu vermeiden. Für Einsatz in Indoor-, Park-, und Slowflyern, HL-Glidern sowie anderen Minimodellen entwickelt. Mit kurzer Antenne.

Für den Einsatz von robbe-Futaba-Standardquarzen ausgelegt.

Rx-400 35 MHz A-Band **No. 8650**
Rx-400 40 MHz **No. 8652**
Rx-400 41 MHz **No. 8653**



FM-Micro-Empfänger Rx-600

Ultrakleiner und leichter 6 Kanal FM-Empfänger mit stirnseitigen Servoanschlüssen. Besonderer Wert wurde auf eine Störunterdrückung bei BEC-Betrieb gelegt um eine Beeinflussung über die Stromversorgung zu vermeiden. Entwickelt für Einsatz in Park-, und Slowflyern sowie andere kleinen und mittleren Flugmodellen. Mit kurzer Antenne.

Für den Einsatz von robbe-Futaba-Standardquarzen ausgelegt.

Rx-600 35 MHz A-Band **No. 8654**
Rx-600 35 MHz B-Band **No. 8655**
Rx-600 40 MHz **No. 8656**
Rx-600 41 MHz **No. 8657**



Technische Daten:	R-136 HP	Rx-400	Rx-600
Betriebsspannung:	4,8 - 6 V	4,8 - 6 V	4,8 - 6 V
Stromaufnahme:	10 mA	8 mA	8 mA
Antennenlänge:	100 cm	58 cm	58 cm
Kanalzahl:	6	4	6
Kanalraster:	10 kHz	10 kHz	10 kHz
Gewicht:	29 g	11,5 g	12,5 g
Abmessungen:	51,5 x 33 x 21,5 mm	43,7 x 21 x 12,5 mm	43,7 x 21 x 12,5 mm